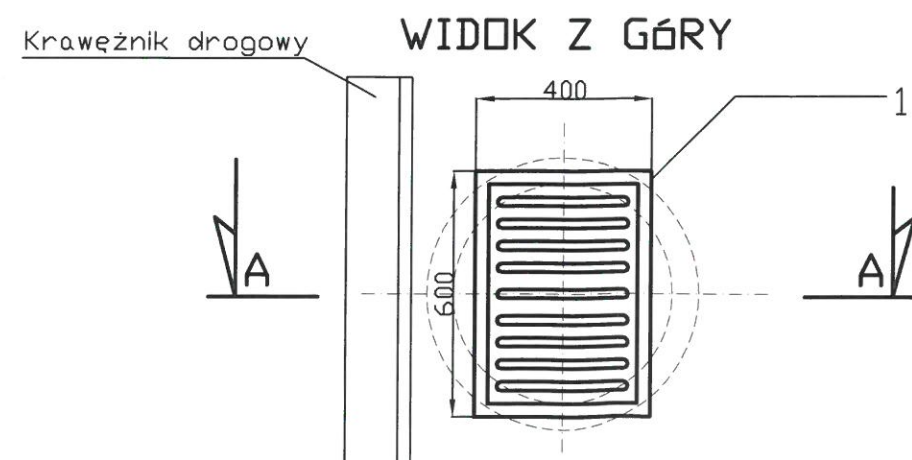


UWAGA:

wpust Wp69b wzkona jako krawnikowo+jeydniowz.


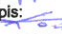
ZESTAWIENIE ELEMENTÓW:

- 1 - KRATA Z ŻELIWA SFERDIDAKNEGO 400X600mm
- 2 - PRZYKRYWA NA PIERŚCIEŃ 940/500
- 3 - PIERŚCIEŃ ODCIĄŻAJĄCY 940/640
- 4 - WIADRO OSADNIKOWE - STAL OCYNKOWANA
- 5 - KRĄG POŚREDNI (h=500, h=750, h=1000 mm)
- 6 - PRZEJŚCIE SZCZELNE
- 7 - PODSTAWA WPUSTU (h=450, h=700, h=950 mm)



ESKO - CONSULTING Sp. z o.o.
ul. Sikorskiego 19, 65-454 Zielona Góra
tel. (68) 451-85-86, fax (68) 451-85-85
e-mail: sekretariat@eskoconsulting.pl

ESKO
CONSULTING

Stadium:	PROJEKT WYKONAWCZY		
Branża:	Sanitarna		
Zadanie:	Budowa pełnej infrastruktury technicznej wraz z drogami w miejscowości Zielątkowo i Chludowo, Gmina Suchy Las - Etap III	skala 1:25	
Obiekt:	Kanalizacja deszczowa		
Tytuł rys.:	Wpust uliczny	nr rys. 3	
Adres obiektu:	m. Zielątkowo, gm. Suchy Las		
Projektował: br. sanitarna	mgr inż. Bożena Baczmańska	Upr.bud. nr 21/2001/Gw do projektowania bez ograniczeń w spec. instalacyjnej	podpis:  data: 03.2018r.
Sprawdził: br. sanitarna	mgr inż. Małgorzata Kozłowska	LBS/0017/POOS/12 do projektowania bez ograniczeń w spec. instalacyjnej	podpis:  data: 03.2018r.